

ず〜っと市民派  
現在6期目



## 鈴木のりこ プロフィール

- 1953年生 名古屋地方検察庁に4年間勤務
- (公財)市川房枝記念会会員・自治体学会会員
- 全国自治体議員行財政自主研究会 代表世話人
- 市川記念会/政治参画フォーラムにて政策研究(95年~)
- 西尾市保健推進員の活動を通じて  
「安心して老いを迎えられるまちづくり」に取り組む
- 花ノ木小 読み聞かせボランティア
- 北欧など各国の福祉・教育・環境を視察(私費)
- 愛知県女性人材養成講座で県内の元気な女性たちと連携
- 愛知県男女共同参画審議会委員
- 1999年 西尾市議会議員初当選(無所属)
- 「熊さんにご隠居の辛口議会だより」を発行

のりこと一緒に、小さな力を  
大きな力に変えましょう。  
あなたも、このまちのこと、  
暮らしのこと、子どもたちのこと、  
一緒につくっていきませんか!

Noriko  
がんばります!



### のりこ応援団



〒445-0062 西尾市丁田町落11  
TEL 0563-57-0450  
FAX 0563-54-0323  
◀ホームページ <http://www.noriko.to/>

## のりこ22年間の取組み

### 1 西尾の将来のために

- ★ 行財政改革の推進/財政健全化への提言
- ★ 西尾市方式PFI事業の検証と大幅な見直し
- ★ 防災マップづくり/図書館南に浸水対策の貯水池づくり
- ★ 西尾市個人情報保護条例の改善
- ★ 西尾駅西再開発の見直し
- ★ 男女共同参画プランづくり
- ★ 市政をタイムリーに報告~のりこホームページ(HP)開設  
「辛口議会だより」「応援団だより」を発行

### 2 暮らしの安心と安全の向上のために

- ★ 地震防災対策~災害時の危機管理体制の強化  
/飲料用貯水槽を1カ所から9カ所に増/小中学校に災害トイレ、  
災害時のための便槽の設置/福祉避難所の協定
- ★ 災害時要援護者リストの拡充とシステム化
- ★ 高齢者・障がい者宅の家具転倒防止など地震対策の拡充
- ★ 地図情報を一元化して共有~都市計画・道路図・下水道図など  
市のライフライン情報をビジュアル化して事務を効率化
- ★ 消防職員の救急救命研修の充実、メンタルケア対策、女性の採用
- ★ ごみ分別の推進/指定ごみ袋をしぼりやすい形に改良  
/常設資源ごみステーションの設置と拡充
- ★ 文化会館周辺の渋滞解消~葵町に抜ける道づくり
- ★ 文化会館3Fを市民ギャラリーに改装
- ★ 図書館の充実、市HPからの図書検索、公民館での貸出
- ★ 公共施設(一部)の予約を市HPから可能に
- ★ 市の情報と市民からの情報を携帯アプリで相互通行に

### 3 子どもたちが夢を持てる明日のために

- ★ 緑いっぱいの公園づくりの働きかけ
- ★ 小学校1・2年生、中学校1年生を少人数学級に
- ★ すべての小学校の学童保育の拡充
- ★ 学校図書館に司書を配置/子どもの読書推進
- ★ 特別支援学校の設置
- ★ 保育園に子育て支援センターを併設、拡充
- ★ 一時保育・病後児保育の拡充
- ★ 幼稚園給食を業者委託から直営へ
- ★ 児童虐待防止ネットワークづくりと拡充
- ★ ひとり親家庭への支援体制づくりの働きかけ
- ★ 23号線バイパス高架下にスケートボード場の設置
- ★ 西尾駅東広場にバリアフリー遊具を設置

### 4 誰もが安心して老いを迎えられるために

- ★ 介護保険制度充実の働きかけ/介護予防の場づくり  
/認知症の相談機関のマップ作成/介護施設の随時情報を  
市HPに掲載/宅老所の開設/介護施設と福祉避難所の協定
- ★ 六万石くるりんバスの拡充/デマンドタクシーの導入
- ★ 安心と信頼の市民病院のために~「病院の通信簿(外部評価)」  
を導入して体質改善、認定看護師の拡充

主役は私たち、市政に声を!!

あなたとのりこで  
西尾の未来をつくりましょう!!

鈴木のりこです。  
こんにちは!

議会にカツを!!  
市民に真実を!!



### のりこ応援団

ホームページ  
<http://www.noriko.to/>

NORIKO SUZUKI

#### 討議資料

このリーフレットは再生紙を使用しています。

# より暮らしやすい西尾のまち、めざします!

## 議会に22年、のりこ、ますます頑張ります!

のりこは、この間「市民派」として活動を続け、みなさんの声を市政に反映させてまいりました。お一人おひとりのご支援に厚くお礼申し上げます。

今、西尾市の負の遺産ともいべき「西尾市方式PFI\*事業(総額200億円・1社丸投げ)」は、依然として見直しが進まないまま、「市民に不利な契約」での事業が続いています。のりこは契約自体を考え直す必要があると思っています。

コロナ禍、税収減と財政の危機的状況が続きます。「PFI事業の見直し」も行財政改革そのもの。本当に必要なことと不要不急なことを取捨選択するために、のりこは積極的に提言を続けます。

「閉鎖的で議論もしない議会」から「オープンで課題解決に取り組む議会」へ。のりこは働きます。

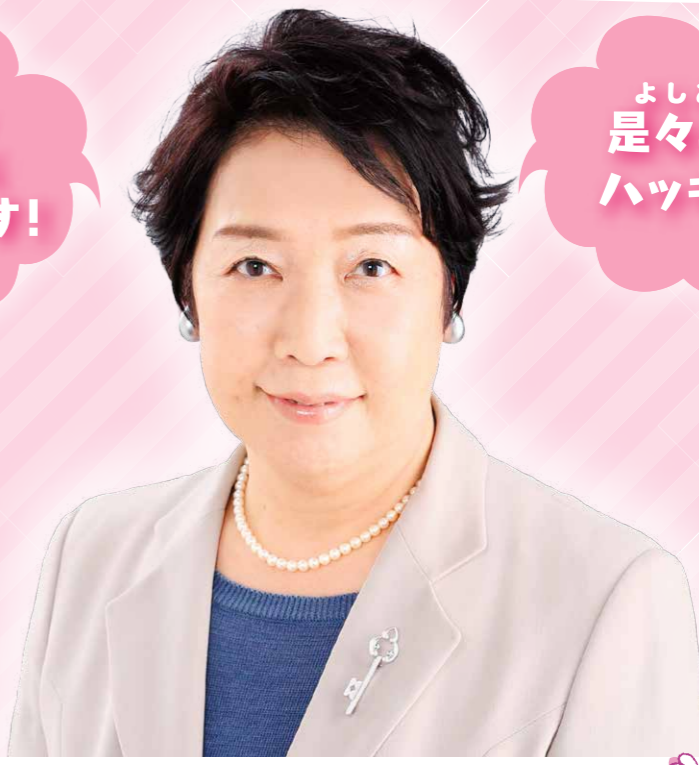
\*西尾市方式PFIとは…事業の統廃合(建設や運営、維持管理など)を丸投げし、その経費を西尾市が30年かけて支払うもの。

税金の  
使い方に  
こだわります!

よしあし  
是々非々  
ハッキリ!

みなさんへの  
説明責任を  
果たします!

節約したお金は  
こどもたち  
将来世代に  
投資!



## 西尾の将来のために

- 停滞している「PFI事業」の見直しを強力に進めよう
- 行財政改革をもっともっと進めよう
  - 健全財政のために積極的な提言
  - 税金の使い方を厳しくチェック
- 住民投票条例をつくろう～重要なことは市民の意見を聞いて決める
- 男女共同参画プランの推進、女性の登用を増やそう



## 子どもたちが夢を持つ明日のために

- 学校教育センターをつくろう～子どもたち、先生たちをサポートする場を
- 少人数学級の拡大、特別支援学級へのサポートをしっかりと
- 学校図書館司書を増やそう～自ら学び、判断する力を育てよう
- 学童・乳幼児保育の充実～一時保育、休日、病後児保育の拡充
- DV\*被害や子育て不安に対するサポートの拡充
- 中高生の居場所づくり～ふれあいセンターにフリースペースを

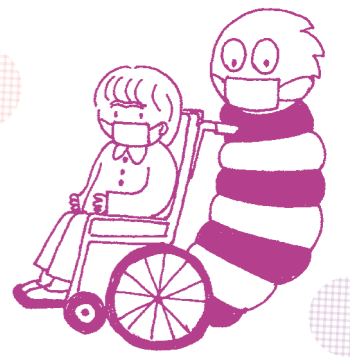
\*DV(ドメスティックバイオレンス)とは…配偶者または親密な関係にある男女間の身体的、精神的、経済的な暴力、虐待のこと。

## 暮らしの安心と安全の向上のために

- 新たな産業廃棄物最終処分場の建設に反対  
(一色中学校の150m隣)
- 地震・防災対策の強化
  - 災害時の「個別避難計画」をつくり、弱者への支援を進めよう
  - 飲料用貯水槽を市民病院、各小学校区に1基ずつ確保しよう
- 住民の足の確保～歩道、自転車道の整備、くるりんバスの充実、名鉄西蒲線を使いやすく
- 街路樹、木かげのある公園を増やそう

## 誰もが安心して老いを迎えられるために

- 病院と在宅を結ぶ地域包括ケアシステムづくりを進めよう
  - 在宅での介護を支援する
  - 小学校区に宅老所、認知症カフェ(介護する家族のケア)を
  - 配食サービスを高齢者にも障がい者にも拡充しよう
- 障がい者の「自立」を支援するサービスの充実
- 市民病院への提言
  - 医師や看護師へのサポートの拡充、産婦人科・小児科の復活



応援団だより連載中のマンガ「おかいごさん」

